

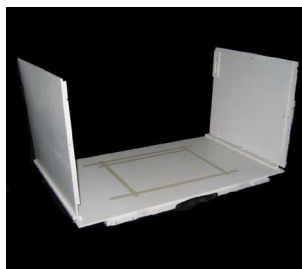
Trickbox

Aufbau-Plan



Trickbox - komplett

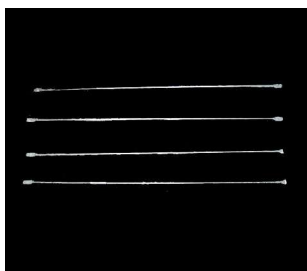
Im linken Bild ist die **Trickbox** in aufgebautem Zustand zu sehen. Die anderen Bilder zeigen **alle** dazugehörigen **Einzelteile**.



Unterteil - Seitenwände



Oberteil



Stabilisierungs - Stäbe



Rückwand + Wandteil vorne



Lampe (2)



Kamera - Halterung



1
Aufklappen
Unterteil - Seitenwände



Das **Unterteil** wird **aufgestellt** und die angebrachten **Seitenteilen ausgeklappt**.



2
Festschrauben
Stabilisierungs - Stäbe



Die **Stabilisierungs-Stäbe** werden an den am Bodenteil und den Seitenteilen angebrachten Schrauben mittels einer Mutter **festgeschraubt**. Hierbei sind die Markierungen auf den Stäben zu beachten, welche anzeigen, an welche Stelle die einzelnen Stäbe kommen.

Trickbox

Aufbau-Plan



3
Einschieben
Rückwand - Teile



Die Teile der **Rückwand** werden in eine Führung **eingeschoben**.
Zuerst wird das größte Teil eingeschoben.
Die anderen Teile können je nach gewünschter Höhe variabel hinzugeschoben werden.



4
Einschieben
Wandteil - vorne



Vorne kann je nach Bedarf ein **Wandteil** oben in eine Führung **eingeschoben** werden.



5
Aufsetzen
Oberteil



Das **Oberteil** wird auf die Seitenteile und die Rückwand **aufgesetzt**.
Zu beachten ist, dass der Griff des Oberteils auf der Seite der Rückwand ist.

Trickbox

Aufbau-Plan



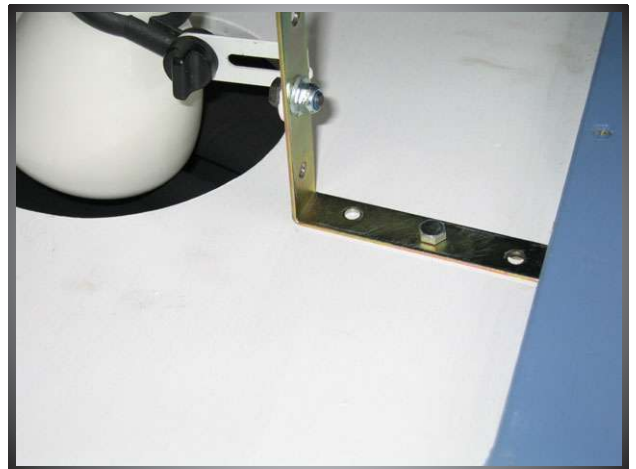
6
Festschrauben
Oberteil



Das **Oberteil** wird mittels einer Schraube und einer Mutter mittig, oben an die beiden Seitenteile **angeschraubt**.



7
Anbringen
Lampen



Die beiden **Lampen** werden an die äusseren Öffnungen des Oberteils mittels Schrauben und Muttern **angeschraubt**.



8
Anbringen
Kamera - Halterung



Die **Kamera-Halterung** wird mittels Schrauben und Muttern an die mittlere Öffnung des Oberteils **angeschraubt**.